

제62회 대한민국한자급수자격검정시험문제

[8급 가형] 수험번호:

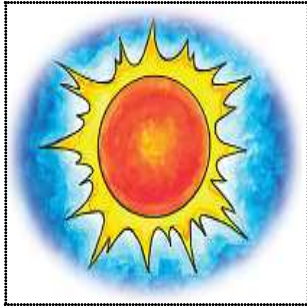
성명:

■ 다음 물음에 맞는 답의 번호를 골라 답안지의 해당 답란에 표시하시오.

※ 그림에 알맞은 한자를 고르시오.

1. (①)

- ①日
- ②北
- ③十
- ④五



[설명] ①日(해 일), 北(북녘 북), 十(열 십), 五(다섯 오).

2. (③)

- ①月
- ②八
- ③男
- ④金



[설명] ①月(달 월), 八(여덟 팔), 男(사내 남), 金(쇠 금).

3. (②)

- ①土
- ②六
- ③七
- ④四



[설명] ①土(흙 토), 六(여섯 륵), 七(일곱 칠), 四(네 사).

※ 한자의 뜻과 음을 고르시오.

4. 母 (②) 5. 東 (①) 6. 子 (④)

< 보기 >
①동녘 동 ②어머니 모 ③사람 인 ④아들 자

[설명] ①인(사람 인).

7. 西 (②) 8. 火 (④) 9. 七 (①)

< 보기 >
①일곱 칠 ②서녘 서 ③나무 목 ④불 화

[설명] ③木(나무 목).

※ 뜻과 음에 알맞은 한자를 고르시오.

- | | | | |
|-----------------|---|----|----|
| 10. 물 수 (③) | ^ | ①四 | ②父 |
| 11. 녀 사 (①) | 보 | | |
| 12. 아버지 부 (②) | 기 | ③水 | ④兄 |
| | v | | |

[설명] ③兄(만 형).

- | | | | |
|----------------|---|----|----|
| 13. 남녘 남 (①) | ^ | ①南 | ②土 |
| 14. 석 삼 (④) | 보 | | |
| 15. 흙 토 (②) | 기 | ③弟 | ④三 |
| | v | | |

[설명] ③弟(아우 제).

- | | | | |
|----------------|---|----|----|
| 16. 문 문 (③) | ^ | ①九 | ②八 |
| 17. 아홉 구 (①) | 보 | | |
| | 기 | ③門 | ④金 |
| | v | | |

[설명] ③八(여덟 팔), 金(쇠 금).

※ 어휘를 바르게 읽은 것을 고르시오.

- | | | | |
|--------------|---|-----|-----|
| 18. 水火 (②) | ^ | ①십구 | ②수화 |
| 19. 一木 (③) | 보 | | |
| 20. 二五 (④) | 기 | ③일목 | ④이오 |
| | v | | |

[설명] ②水火(수화): 「1」 물과 불을 아울러 이르는 말. 「2」 어려움이나 위험을 비유적으로 이르는 말. ①一木(일목): 한 그루의 나무. ③二五(이오): 음양(陰陽)과 오행(五行)을 통틀어 이르는 말.

※ 낱말을 한자로 바르게 쓴 것을 고르시오.

- | | | | |
|--------------------------|---|-----|-----|
| 21. 부녀: 아버지와 딸.
(①) | ^ | ①父女 | ②北人 |
| 22. 북인: 북방의 사람.
(②) | 보 | | |
| | 기 | ③北東 | ④父人 |
| | v | | |

[설명] ③父(아버지 부), 女(여자 녀), 北(북녘 북), 人(사람 인).

※ 물음에 알맞은 답을 고르시오.

내 생일은 23)八月 중순인 24)십삼일이다.

23. 위의 밑줄 친 ‘八月’을 바르게 읽은 것은? (④)

- ①시월 ②구월 ③칠월 ④팔월

[설명] ㉠八月(팔월): 한 해 열두 달 가운데 여덟째 달.

24. 위의 밑줄 친 ‘십삼’을 한자로 바르게 쓴 것은?

(④)

- ①二三 ②三十 ③十二 ④十三

[설명] ㉠十(열 십), 三(석 삼).

25. “동기간을 兄弟라고 한다”에서 밑줄 친 ‘兄弟’을(를) 바르게 읽은 것은? (③)

- ①제형 ②제자 ③형제 ④자제

[설명] ㉠兄弟(형제): 형과 아우를 아울러 이르는 말.

♣ 수고하셨습니다.